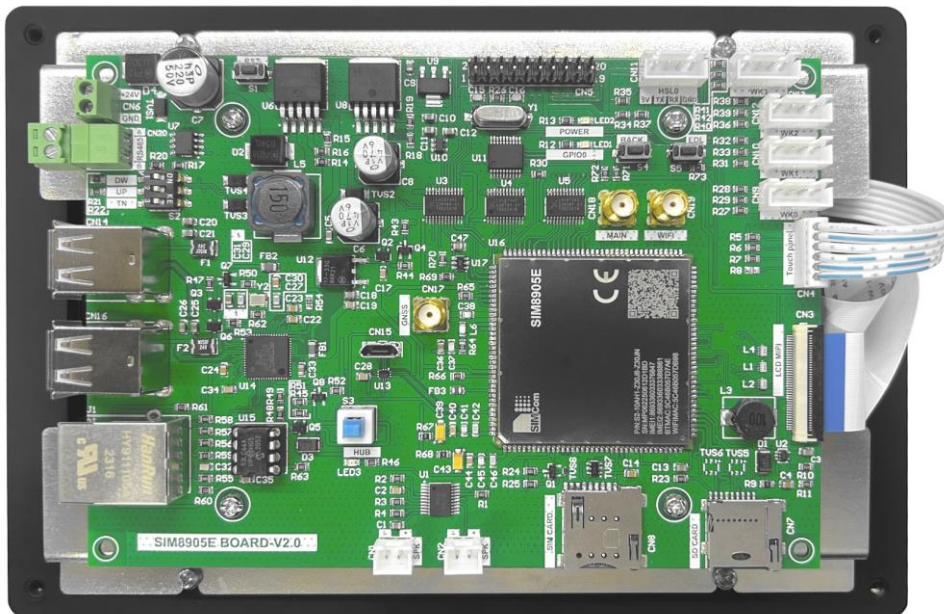


SIM8905E CONTROL MODULE V1.0



LCD DISPLAY (TVT0700KD2-CP)

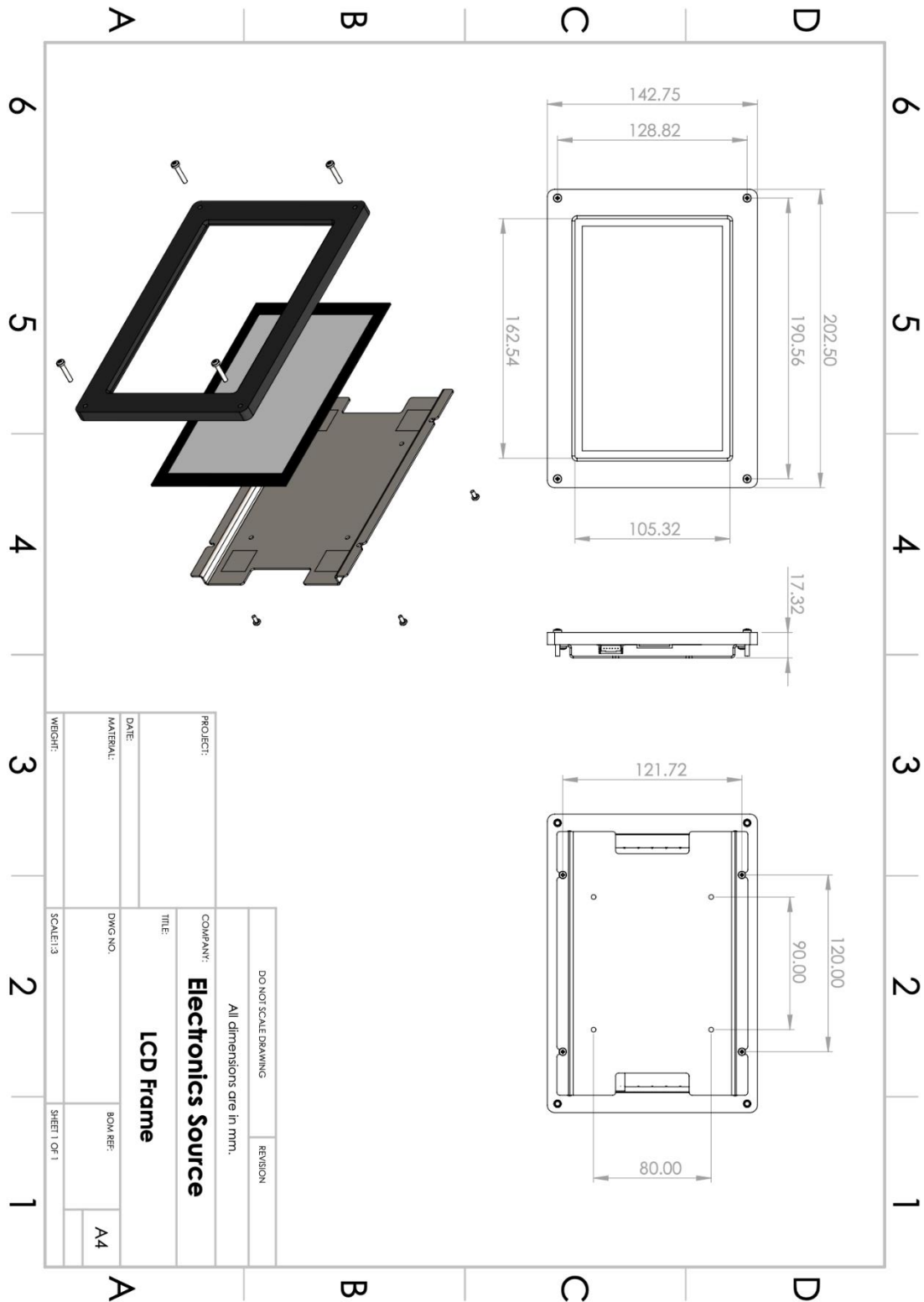
- LCD Type TFT LCD 7 Inch IPS + CTP (Capacitive Touch Panel)
- Resolution 800 X 1280 Dots
- Interface MIPI

SIM8905E CONTROL MODULE V1.0

CONTROL BOARD (SIM8905E CONTROL BOARD V2.0)

- ใช้ Smart module SIM8905E จาก Simcom
- Android version 7.1
- หน่วยความจำ ROM 8GB, RAM 1GB
- CPU Qualcomm 4-core 32-bit ARM Cortex-A7 1.1GHz
- GPU Adreno 304
- รองรับการสื่อสารผ่านเครือข่าย WCDMA/HSPA+, TD-SCDMA, CDMA2000/EVDO, LTE-FDD, LTE-TDD
- รองรับ Wi-Fi 802.11 a/b/g/n (2.4GHz) and BT4.0 LE
- รองรับระบบติดตามตำแหน่งด้วย GPS โดยใช้สายอากาศภายนอกแบบ Active 3.3V
- ไฟเลี้ยง DC 9V-24V 2A
- UART TTL 5V จำนวน 5 พอร์ต มี 1 พอร์ตใช้สำหรับ Debug
- RS485 จำนวน 1 พอร์ต
- GPIO 5V input จำนวน 5 พอร์ต output จำนวน 8 พอร์ต
- Micro SD card 1 ช่อง
- Micro SIM card 1 ช่อง
- Connector สายอากาศแบบ SMA ตัวผู้สำหรับ 4G, GPS, Wifi/Bluetooth
- Micro USB 1 ช่อง สำหรับเชื่อมต่อกับคอมพิวเตอร์
- Ethernet 10/100 จำนวน 1 พอร์ต
- USB type A จำนวน 4 พอร์ต
- Connector สำหรับต่อลำโพง 2 ช่อง

DIMENSION



PROJECT:		DO NOT SCALE DRAWING	
DATE:		REVISION	
MATERIAL:		All dimensions are in mm.	
TITLE:		Electronics Source	
DWG NO.:		LCD Frame	
BOM REF.:		SCALE:1:3	
WEIGHT:		SHEET 1 OF 1	
A4			